



kps'lid

Die schnelle Prüfung von Lichtstärkeverteilungen

Das Kompaktprüfsystem kps'lid ermöglicht die schnelle und dennoch hochwertige Prüfung von Lichtstärkeverteilungen bei stark reduziertem Platzbedarf.

Langwierige und aufwändige Messungen im Lichtlabor werden nur noch selten benötigt. Die Prüfung kann schnell und einfach nahe der Produktion stattfinden. Selbst kleinere Unternehmen ohne vollständiges Lichtlabor können hiermit Ihre Spritzparameter verlässlich prüfen. Somit ist eine schnelle und direkte Korrektur von Produktionsparametern (z. B. Spritzgusseinstellungen) auch bei Teilkomponenten möglich.

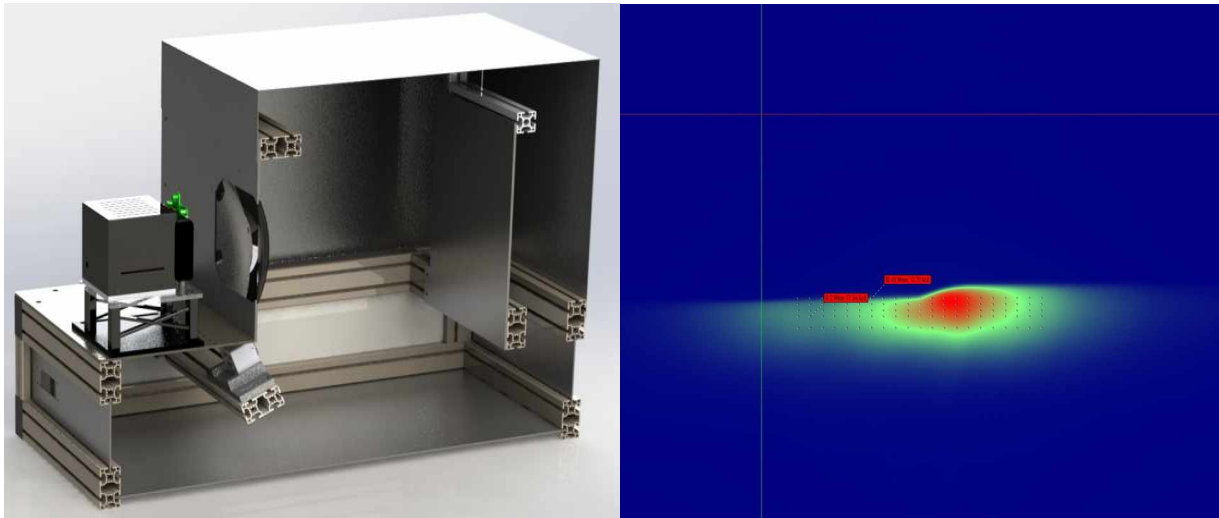
Der Prüfplatz ermöglicht eine professionelle und umfangreiche Auswertung der Licht- und Beleuchtungsstärkeverteilung von diversen Leuchtentypen.

Das kamerabasierte Messsystem dient zur schnellen und einfachen Bewertung von photometrischen und geometrischen Parametern von Licht- und Beleuchtungsstärkeverteilungen.

Der durch Normen geforderte Messabstand zur Messung im Fernfeld lässt sich durch den Einsatz eines optischen Systems auf eine Messentfernung von unter 1,50 m verkürzen.

opsira

www.opsira.de



Messgrößen

Beleuchtungs-, Bestrahlungsstärkeverteilung $E(x,y)$, $E(\vartheta,\phi)$	[lux]
Licht-, Strahlstärkeverteilung $I(\vartheta,\phi)$	[cd]
Testmasken und Normen	Prüfung u. a. nach Normen ECE-R 001, ECE-R 087, ECE-R 098, ECE-R 112, ECE-R 113, ECE-R 123, kundenspezifische Prüfmasken

Spezifikationen

Messbereich Beleuchtungsstärke	0,01 Lux bis 1 MLux
Messbereich Lichtstärke	0,05 cd bis 1 Mcd
Messdynamik	12 Bit
Messzeit	< 1 s typisch
Ortsauflösung	1300 x 1000 Pixel typisch
Messfehler	< 1%

Features

Portables System im stabilen Flightcase
Kleiner Platzbedarf des Kompaktprüfsystems ab nur 1,2 m x 0,8 m x 1,0 m (L x B x H)
Stromversorgung 230V/50Hz
Kein Dunkelraum nötig, tragbar
Geringes Gewicht 60 kg

Zubehör

Software Add-on luca'remote
Spektrometer/Spektroradiometer mit komfortabler Auswertesoftware spec'3
Software Client (Produktionskontrolle)